

Aktualisieren und automatisieren:

PPG MoonWalk® Software-Update 2.2.1 Jetzt erhältlich



**Für unsere revolutionäre PPG MOONWALK®
Farbmischmaschine ist ein umfangreiches
Software-Update verfügbar.**

Dieses Update, das für bestehende Benutzer kostenlos ist, wird automatisch heruntergeladen und bietet neben den bestehenden Effizienzvorteilen, Umweltschutz und Kosteneinsparungen des PPG Moonwalk-Systems eine Vielzahl neuer Funktionen.

PPG Moonwalk-Software – was ist neu?

Mit dem PPG Moonwalk-Software-Update 2.0 werden neue Funktionen eingeführt, die nicht nur bestehenden Benutzern des Systems zugute kommen, sondern auch potenziellen Neukunden mehr Grund zur Investition bieten.

Integration

Verbesserte Integration mit dem PPG LINQ™ digitalen Ökosystem

Dieses Update unterstreicht PPG MOONWALK® als Schlüsselkomponente des PPG LINQ- Systems, das besonders für Karosseriewerkstätten nützlich ist, die das gesamte digitale Ökosystem einsetzen.

Kompatibilität mit der PPG LINQ Color-Software

PPG Moonwalk ist jetzt mit der PPG LINQ Color-Software kompatibel, sodass Benutzer beim Abrufen von Farben nicht mehr an PAINTMANAGER® XI gebunden sind.

Die neuen Grafiken stimmen jetzt mit denen der digitalen PPG LINQ-Werkzeuge überein

Aktualisierte Systemgrafiken bringen PPG Moonwalk in Einklang mit den Hardware- und Softwaretools von PPG LINQ, wodurch sich das System jetzt einheitlicher und vertrauter präsentiert.

Leistung

Bessere, stabilere Verbindung

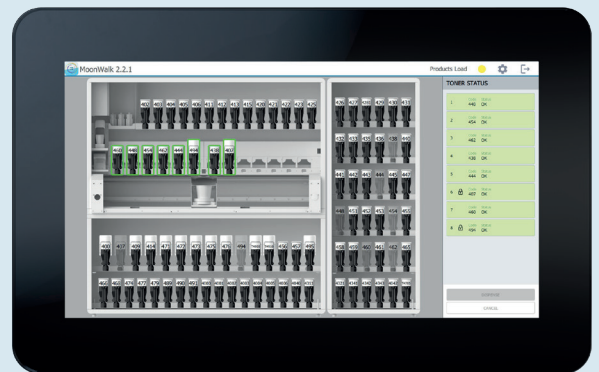
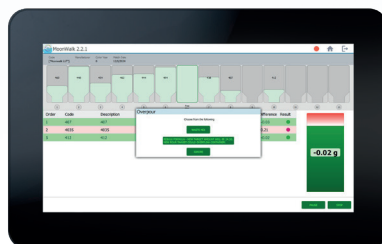
Das Software-Update gewährleistet ein gutes Zusammenspiel zwischen dem PPG Moonwalk-Gerät und der Farbabrufsoftware (entweder PaintManager XI oder PPG LINQ Color) und verhindert so einen Zusammenbruch der Kommunikation.

Neuer Dosierbildschirm

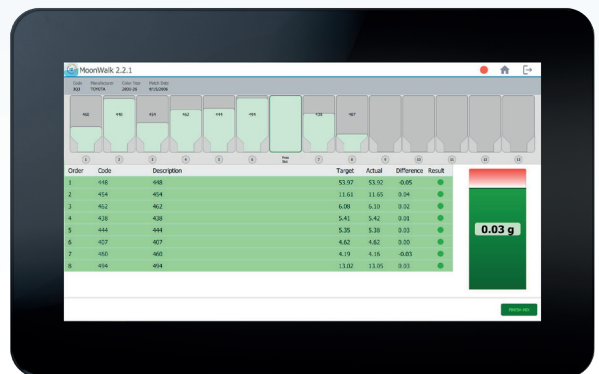
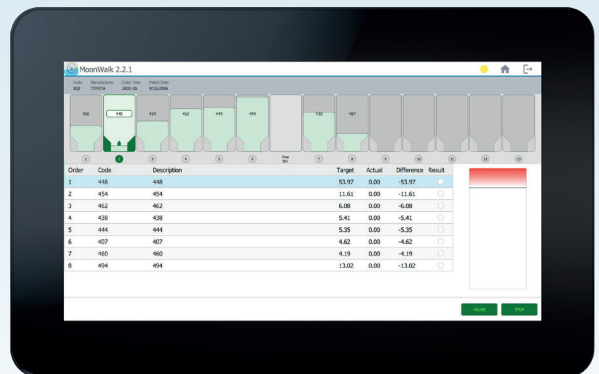
Ein neuer Dosierbildschirm macht den Mischprozess transparenter, weil Techniker auf weitere Informationen über den Status einer laufenden Mischung zugreifen können. Hierzu gehören:

- Echtzeitstatus der Mischung
- Reaktionsschnellere Prozessleiste
- Vollständige Darstellung von Rack und Produkt während der Dosierung
- Verbleibende Produktmenge
- Toleranzdarstellung
- Farbinformationen

Die Neuberechnungsfunktion ist jetzt in die PPG Moonwalk-Software integriert, wodurch die Zeit, die aufgrund von Fehlern beim manuellen Gießen für das Fertigstellen der Rezeptur erforderlich ist, reduziert wird.



Das Layout für die US-amerikanischen Version von Moonwalk ist jetzt verfügbar



Neuer Dosierbildschirm

Arbeitsablauf und Effizienz

Angepasstes Dosieren und Flaschenmanagement

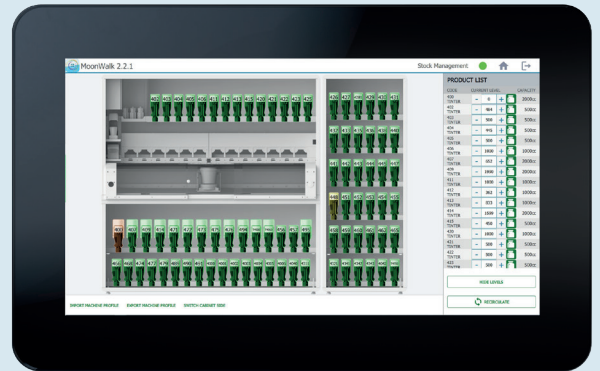
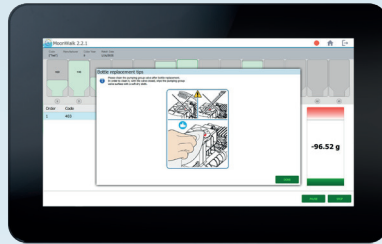
Mithilfe neuer Einstellungen können Benutzer die Dosierung ihrem Arbeitsablauf entsprechend anpassen. Die aktuellen Methoden sind weiterhin verfügbar.

- Dosierung gemäß Rezeptreihenfolge
- Rack-Reihenfolge (L-R oder R-L) für Zeitersparnis
- Größte Mengen zuerst

Steuern Sie, an welchem Punkt Flaschen ersetzt werden, nachdem das gesamte Produkt verbraucht wurde. Dies kann die Effizienz steigern und eine bessere Zeitzuweisung ermöglichen:

- Keine Einstellung (Flaschen werden in der programmierten Reihenfolge verwendet)
- Verwenden Sie fast leere Flaschen zu Beginn
- Verwenden Sie fast leere Flaschen am Ende

Die neue Leitlinie hilft Benutzern, den Wechsel der Lackflasche ordnungsgemäß durchzuführen.

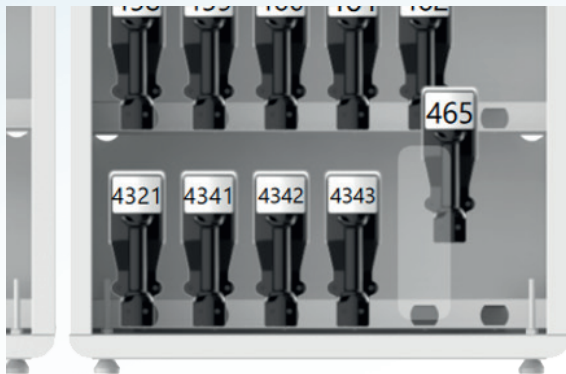


Neuer Bildschirm „Stock Management“

Zusätzliche Funktionen zur Bestandsverwaltung

Der Bildschirm für die Bestandsverwaltung wurde aktualisiert, um die Effizienz und Benutzerfreundlichkeit zu verbessern. Neue Funktionen ermöglichen:

- Einfaches Importieren oder Exportieren des Geräteprofils
- Ziehen von Farbkonzentraten, um die Positionierung des Bestands neu anzuordnen
- Anzeigen der Liste der LUT-Farbkonzentrate
- Wechseln des Seitenschrankes auf Knopfdruck
- Anpassen der Restmenge für alle in PPG Moonwalk geladenen Produkte.



Ziehen von Farbkonzentraten, um die Positionierung des Bestands neu anzuordnen

CODE	CURRENT LEVEL	CAPACITY
400 TINTER	- 0	2000cc
402 TINTER	- 484	500cc
403 TINTER	- 500	500cc
404 TINTER	- 445	500cc
405 TINTER	- 500	500cc
406 TINTER	- 1000	1000cc
407 TINTER	- 652	2000cc
409 TINTER	- 1990	2000cc
411 TINTER	- 1000	1000cc
412 TINTER	- 362	1000cc
413 TINTER	- 833	1000cc
414 TINTER	- 1599	2000cc
415 TINTER	- 450	500cc
420 TINTER	- 1000	1000cc

Anzeigen der Liste der LUT-Farbkonzentrate

Dispensing strategy

Rack order: Right to left (13...1)

Rack order: [Dropdown]

Formula order: [Input]

Largest quantities first: [Input]

Empty bottles management:

Empty bottles while dispensing and stop the machine to replace them

Check toner during dispensing

Einstellen der Dosierungsreihenfolge

PPG ist mehr als nur Farbe. Unsere revolutionäre, branchenführende Konnektivitätsplattform wurde gezielt entwickelt, um das Kundenerlebnis, die Partnerbeziehungen und den internen Betrieb von Karosseriewerkstätten grundlegend zu verändern.